



328066 (FDD4050)

Vasca di raccolta con  
grigliato, sifone centrale,  
filtro, scarico orizzontale  
dia.70 mm, AISI 304

## Descrizione

### Articolo N° \_\_\_\_\_

Costruzione in acciaio inox AISI 304. Vasca di raccolta con sifone centrale e tubo di scarico orizzontale dia.70 mm. Top di copertura grigliato. Filtro tondo forato dotato di maniglia. Staffe di sostegno. Facile installazione.

## Caratteristiche e benefici

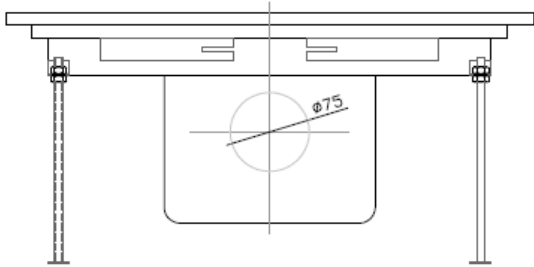
- Facili da installare.
- Sifone anti odore.
- Filtro rifiuti rimovibile.
- Bulloni di fissaggio a pavimento.
- Facile da ispezionare per eventuali operazioni di pulizia.
- La finitura elettrolitica dà alle griglie un aspetto luminoso.
- Ideale per qualsiasi soluzione di scarico, particolarmente indicato per operazioni di pulizia che usano grandi quantità di acqua.

## Costruzione

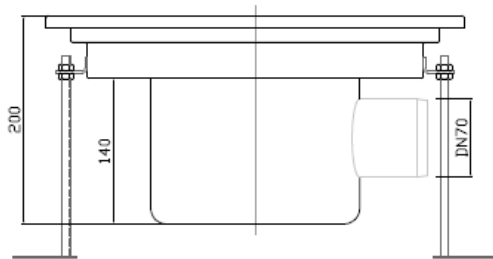
- Piedini di livellamento regolabili.
- Griglia antiscivolo con maglia da 25x25 mm, h = 25 mm e 1,5 mm di spessore.
- Vasche di raccolta disponibili con scarico orizzontale.
- Costruito interamente in acciaio inox AISI 304.
- Vasche di raccolta con sifone centrale.

Approvazione: \_\_\_\_\_

Fronte

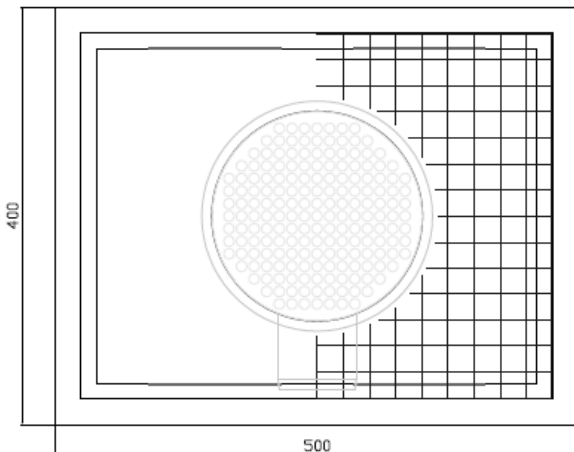


Lato



D = Scarico acqua

Alto



### Informazioni chiave

Dimensioni esterne,  
larghezza:

328066 (FDD4050) 500 mm

Dimensioni esterne,  
profondità:

400 mm

Dimensioni esterne, altezza:

200 mm

Peso netto:

10 kg